

กองทุนเปิด แอสเซทพลัส อัลโล ไพรเวทอควิตี้-เรียลเอสเตท ห้ามขายผู้ลงทุนรายย่อย

Asset Plus ALLY Private Equity-Real Estate Fund Not for Retail Investors (ASP-APR-UI)

ประเภทกองทุนรวม / กลุ่มกองทุนรวม

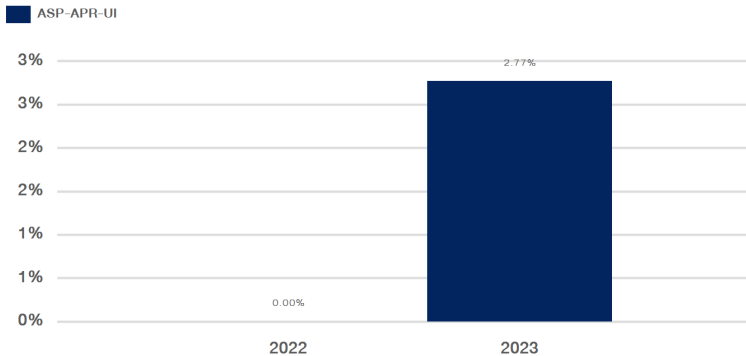
ประเภทกองทุนรวม : กองทุนรวมทรัสต์สินทางเลือก/หน่วย Private Equity/กองทุนรวมไม่มีการลงทุนในต่างประเทศ

กลุ่มกองทุนรวม : Miscellaneous

นโยบายและกลยุทธ์การลงทุน

- เน้นลงทุนในหน่วย Private Equity ในประเทศ โดยไม่จำกัดอัตราส่วน ซึ่งสามารถมีสัดส่วนการลงทุนในหน่วย Private Equity สูงสุดร้อยละ 100 ของ NAV ผ่านการลงทุนใน Private Equity Trust ชื่อ ALLY KEX PRIVATE EQUITY TRUST โดย Private Equity Trust จะเข้าลงทุนในกิจการเป้าหมายผ่านการเข้าทำสัญญาการลงทุนในหุ้นหรือการสนับสนุนทางการเงินที่ก่อให้เกิดสิทธิในการได้มาซึ่งหุ้นของกิจการนั้นในภายหลัง โดยจะลงทุนในกิจการซึ่งประกอบธุรกิจพัฒนาโครงการอสังหาริมทรัพย์เพื่ออยู่อาศัย หรือธุรกิจอื่นๆ ที่เกี่ยวข้องกันที่อยู่อาศัยในประเทศไทย
- ระยะเวลาที่ต้องเข้าลงทุน (Lock-up period) ALLY KEX PRIVATE EQUITY TRUST มีอายุ 3 ปี นับจากวันก่อตั้งกองทรัสต์ (วันที่ 19 กรกฎาคม 2565) โดยผู้จัดการกองทรัสต์อาจใช้ดุลยพินิจขยายเวลาได้ไม่เกิน 2 ปี (ขยายอายุคราวละ 1ปี) ทั้งนี้ อาจเลิกโครงการก่อนหรือหลัง 5 ปีได้ โดยจะขึ้นอยู่กับ การจำหน่ายหรือถอนการลงทุนในกิจการเป้าหมายที่ Private Equity Trust ไปลงทุน
- กองทุน ASP-APR-UI ไม่มีกำหนด Minimum Committed Capital โดยกองทุนจะนำเงินลงทุนใน Private Equity Trust ตามระยะเวลาที่ Private Equity Trust มีการเรียกเงินลงทุน (Capital Call)
- กองทุนนี้มุ่งหวังให้ผลประโยชน์การเคลื่อนไหวตาม ALLY KEX PRIVATE EQUITY TRUST ซึ่งเป็น Private Equity Trust ที่ไปลงทุน โดย ALLY KEX PRIVATE EQUITY TRUST มุ่งหวังให้เงินลงทุนเติบโตในระยะยาวโดยเน้นการลงทุนในกิจการที่ประกอบธุรกิจพัฒนาโครงการอสังหาริมทรัพย์เพื่ออยู่อาศัย หรือธุรกิจอื่นๆ ที่เกี่ยวข้องกันที่อยู่อาศัยในประเทศไทย

ผลการดำเนินงานและดัชนีชี้วัดย้อนหลัง 5 ปีปฏิทิน (%ต่อปี)



ผลการดำเนินงานย้อนหลังแบบปีกลุ่ม (%ต่อปี)

	YTD	3 เดือน	6 เดือน	1 ปี
กองทุน	-0.18	-0.61	-0.61	3.29
ดัชนีชี้วัด	N/A	N/A	N/A	N/A
ค่าเฉลี่ยในกลุ่มเดียวกัน	N/A	N/A	N/A	N/A
ความผันผวนกองทุน	N/A	3.25	2.37	16.98
ความผันผวนดัชนีชี้วัด	N/A	N/A	N/A	N/A
	3 ปี	5 ปี	10 ปี	ตั้งแต่จัดตั้งกองทุน
กองทุน	N/A	N/A	N/A	1.94
ดัชนีชี้วัด	N/A	N/A	N/A	N/A
ค่าเฉลี่ยในกลุ่มเดียวกัน	N/A	N/A	N/A	N/A
ความผันผวนกองทุน	N/A	N/A	N/A	16.35
ความผันผวนดัชนีชี้วัด	N/A	N/A	N/A	N/A

ระดับความเสี่ยง



ความเสี่ยงสูงมากอย่างมีนัยสำคัญ

ข้อมูลกองทุนรวม

วันจดทะเบียนกองทุน : วันที่ 15 พ.ย. 2565

วันเริ่มต้น class : -

นโยบายการจ่ายเงินปันผล : ไม่จ่าย

อายุกองทุน : 5 ปี อายุโครงการจริงของกองทุนอาจมีระยะเวลา มากกว่าหรือน้อยกว่าที่กำหนดได้¹

ผู้จัดการกองทุนรวม

นายกฤษ โคมิน (ตั้งแต่วันที่ 15 พ.ย. 2565)

ดัชนีชี้วัด : ไม่มี เนื่องจาก Private Equity Trust ชื่อ ALLY KEX PRIVATE EQUITY TRUST ที่ไปลงทุนไม่มีดัชนีชี้วัด

คำเตือน

- การลงทุนในกองทุนรวมไม่ใช่การฝากเงิน
- ผลการดำเนินงานในอดีตของกองทุนรวมมิได้เป็นสิ่งยืนยันถึง ผลการดำเนินงานในอนาคต
- ผู้ลงทุนไม่สามารถขายคืนหน่วยลงทุนนี้ก่อนหรือหลังในช่วง 5 ปี ได้นับจากวันก่อตั้งกองทรัสต์ (วันที่ 19 กรกฎาคม 2565)

การเข้าร่วมต่อต้านทุจริต : ได้รับการรับรองจาก CAC

จัดอันดับกองทุน Morningstar : -

“ผู้ลงทุนสามารถศึกษาเครื่องมือบริหารความเสี่ยงด้านสภาพคล่องได้ในหนังสือชี้ชวนฉบับเต็ม”

หนังสือชี้ชวนฉบับเต็ม



www.assetfund.co.th

การซื้อขายหน่วยลงทุน

วันทำการซื้อ : เปิดเสนอขายครั้งเดียวช่วง IPO
เวลาทำการ : ตั้งแต่เวลาเปิดทำการ – 15.30 น.
การซื้อครั้งแรกขั้นต่ำ : 1 ล้านบาท
การซื้อครั้งถัดไปขั้นต่ำ : ไม่กำหนด

การขายคืนหน่วยลงทุน

วันทำการขายคืน : กองทุนไม่รับซื้อคืนหน่วยลงทุนแบบดุลยพินิจ
ของผู้ถือหน่วยลงทุนระหว่างอายุโครงการ โดยจะทำการรับซื้อ
คืนหน่วยลงทุนแบบอัตโนมัติเท่านั้นทั้งระหว่างอายุโครงการ
และวันครบกำหนดอายุโครงการของกองทุนโดยขึ้นอยู่กับดุลยพินิจ
ของบริหารจัดการ
การขายคืนขั้นต่ำ : ไม่กำหนด
ยอดคงเหลือขั้นต่ำ : ไม่กำหนด
ระยะเวลาการรับเงินค่าขายคืน : T+5

ข้อมูลเชิงสถิติ

Maximum Drawdown	-0.80%
Recovering Period	6 เดือน 1 วัน
อัตราส่วนหมุนเวียนการลงทุน	0.04 เท่า
Tracking Error	-

หมายเหตุ : ภายใน 5 วันทำการนับแต่วันทำการรับซื้อคืนหน่วยลงทุนอัตโนมัติ ทั้งนี้ วันทำการรับซื้อคืนหน่วยลงทุน
อัตโนมัติขึ้นอยู่กับดุลยพินิจของบริหารจัดการ และมีเงื่อนไขการรับซื้อคืนหน่วยลงทุนอัตโนมัติ ดังต่อไปนี้
(1) การพิจารณาจำนวนเงินและการจ่ายเงินค่ารับซื้อคืนหน่วยลงทุนอัตโนมัติจะขึ้นอยู่กับดุลยพินิจของบริหารจัดการ
ซึ่งจะพิจารณาการจ่ายเมื่อ Private Equity Trust มีการจ่ายเงินลงทุนกลับมา (Distributions) หรือกำไรส่วนเกิน
จากการลงทุน หรือส่วนแบ่งรายได้อื่นใด ทั้งนี้ หลังจากกันเงินสำรองสำหรับค่าใช้จ่ายของกองทุนแล้ว (ถ้ามี)
(2) บริหารจัดการขอสงวนสิทธิ์ในการดำเนินการรับซื้อคืนหน่วยลงทุนอัตโนมัติให้แก่ผู้ถือหน่วยลงทุนที่มีรายชื่อตาม
หลักฐานที่ปรากฏอยู่ในทะเบียนผู้ถือหน่วยลงทุนโดยขึ้นอยู่กับดุลยพินิจของบริหารจัดการ
(3) บริหารจัดการจะถือว่าได้รับความเห็นชอบจากผู้ถือหน่วยลงทุนให้ส่งขายคืนหน่วยลงทุนและมอบหมายให้บริษัท
จัดการดำเนินการรับซื้อคืนหน่วยลงทุนอัตโนมัติแล้ว ทั้งนี้ การรับซื้อคืนหน่วยลงทุนอัตโนมัติดังกล่าวจะทำให้จำนวน
หน่วยลงทุนของผู้ถือหน่วยลงทุนแต่ละรายลดลง

ค่าธรรมเนียมที่เรียกเก็บจากกองทุนรวม (% ต่อปีของ NAV)

ค่าธรรมเนียม	สูงสุดไม่เกิน	เก็บจริง
การจัดการ	1.50	1.25
รวมค่าใช้จ่าย	3.44	1.29

หมายเหตุ : - ค่าธรรมเนียมดังกล่าวรวมภาษีมูลค่าเพิ่ม หรือภาษีอื่นใด (ถ้ามี)
- อัตราที่เรียกเก็บจริงของรวมค่าใช้จ่ายเป็นข้อมูลตามรอบปีบัญชีล่าสุดของกองทุน

สัดส่วนประเภททรัพย์สินที่ลงทุน

	% NAV
กองทรัสต์	98.83
เงินฝาก/ตั๋วแลกเงิน	1.38
อื่นๆ	-0.21

ค่าธรรมเนียมที่เรียกเก็บจากผู้ถือหน่วย (% ของมูลค่าซื้อขาย)

ค่าธรรมเนียม	สูงสุดไม่เกิน	เก็บจริง
การขาย	2.14	2.00
การรับซื้อคืน	ไม่มี	ไม่มี
การสับเปลี่ยนหน่วยลงทุนเข้า	2.14	2.00
การสับเปลี่ยนหน่วยลงทุนออก	ไม่มี	ไม่มี
การโอนหน่วย	50 บาท/รายการ	50 บาท/รายการ

หมายเหตุ : - ค่าธรรมเนียมดังกล่าวรวมภาษีมูลค่าเพิ่ม หรือภาษีอื่นใด (ถ้ามี)
ทั้งนี้ บริหารจัดการอาจพิจารณาเปลี่ยนแปลงค่าธรรมเนียมที่เรียกเก็บจริงจากกองทุนรวม
และ/หรือจากผู้ถือหน่วยลงทุนเพื่อให้สอดคล้องกับกลยุทธ์หรือค่าใช้จ่ายในการบริหารจัดการ

ทรัพย์สินที่ลงทุน 5 อันดับแรก*

	% NAV
ALLY KEX	98.83

หมายเหตุ:

*ALLY KEX : ALLY KEX Private Equity Trust

1 - อายุโครงการจริงของกองทุนปิด แอสเซทพลัส อัลโล ไพรเวทอควิตี้-เรียลเอสเตท ห้ามขายผู้ลงทุนรายย่อย บริษัทจัดการจะกำหนดตามอายุของ Private Equity Trust ที่ไปลงทุน ซึ่ง ALLY KEX PRIVATE EQUITY TRUST ที่ไปลงทุนมีอายุ 3 ปีนับจากวันก่อตั้งกองทรัสต์ (วันที่ 19 กรกฎาคม 2565) และผู้จัดการกองทรัสต์อาจใช้ดุลยพินิจขยายเวลาได้ ไม่เกิน 2 ปี (ขยายอายุคราวละ 1ปี) อย่างไรก็ตาม Private Equity Trust อาจเลิกโครงการก่อนหรือหลังระยะเวลาดังกล่าวก็ได้ (เลิกโครงการ ณ ขณะใดขณะหนึ่งซึ่งก่อนหรือหลัง 5 ปีได้) โดยจะขึ้นอยู่กับกรณการจำหน่ายหรือถอนการลงทุนในกิจการเป้าหมายที่ Private Equity Trust ไปลงทุน

ดังนั้น อายุโครงการจริงของกองทุนอาจมีระยะเวลามากกว่าหรือน้อยกว่าที่กำหนดไว้ข้างต้นได้

- ผู้จัดการกองทรัสต์จะพิจารณาเลิกกองทรัสต์และ/หรือกองทรัสต์สิ้นสุดลงโดยมีผลของกฎหมาย เมื่อเกิดขึ้นจากเหตุการณ์ใดเหตุการณ์หนึ่งต่อไปนี้

- (1) ครบกำหนดอายุโครงการของกองทรัสต์
- (2) ได้รับความยินยอมเป็นลายลักษณ์อักษรจากผู้จัดการกองทรัสต์และได้รับมติเห็นชอบจากผู้ลงทุนไม่น้อยกว่าร้อยละ 95 ของหน่วยลงทุนทั้งหมดมีมติให้ยกเลิก
- (3) วันที่ 31 ธันวาคม 2568 ซึ่งเป็นวันทำการสุดท้ายของรอบปีบัญชีแรกหลังจากสิ้นสุดระยะเวลาเข้าลงทุน (Commitment Period) และหากกองทรัสต์สามารถจำหน่ายทรัพย์สินหรือถอนตัวจากการลงทุนได้สำเร็จทั้งหมด โดยระยะเวลาดังกล่าวข้างต้นผู้จัดการกองทรัสต์อาจใช้ดุลยพินิจขยายอายุโครงการกองทรัสต์ได้ไม่เกิน 2 ปี (ขยายอายุคราวละ 1ปี) ดังนั้น วันทำการสุดท้ายของรอบปีบัญชีแรกดังกล่าวข้างต้น จะถูกเลื่อนออกไปด้วย ดังนี้

- (3.1) กรณีขยาย 1 ปี จะเลื่อนออกไป เป็นวันที่ 31 ธันวาคม 2569
- (3.2) กรณีขยาย 2 ปี จะเลื่อนออกไป เป็นวันที่ 31 ธันวาคม 2570
- (4) เหตุการณ์อื่นใด ซึ่งส่งผลให้กองทรัสต์ถูกยกเลิกตามกฎหมายทรัสต์

- ผลการดำเนินงานและดัชนีชี้วัดย้อนหลัง 5 ปีปฏิทิน ในปีที่จะจดทะเบียนกองทุนจะแสดงตั้งแต่วันที่จดทะเบียนกองทุนจนถึงสิ้นปีปฏิทิน

การลงทุนในกองทุนอื่นเกินกว่า 20% (กองในประเทศ และ/หรือ กองต่างประเทศ)

ชื่อกองทุน : ALLY KEX PRIVATE EQUITY TRUST

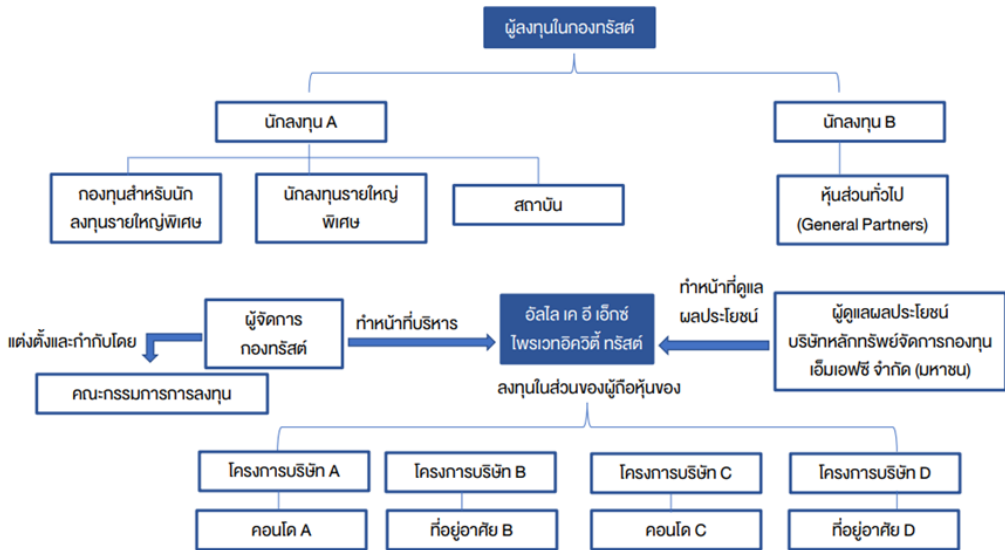
Web link : <https://www.kexpe.com>

Bloomberg code : ไม่มี

Web QR code :



โครงสร้างของ ALLY KEX PRIVATE EQUITY TRUST



การจัดสรรผลตอบแทนและการชำระคืนเงินของ ALLY KEX PRIVATE EQUITY TRUST

เงินลงทุนและผลตอบแทนที่ Private Equity Trust ได้รับระหว่างอายุโครงการจนถึงสิ้นสุดอายุโครงการ จะถูกจัดสรรเงินผลตอบแทนที่ Private Equity Trust ได้รับให้กับนักลงทุนตามสัดส่วน โดยเรียงลำดับ ดังนี้

- (1) ชำระคืนเงิน 100% ให้กับนักลงทุน A จนกว่าจำนวนเงินสะสม (Cumulative distributions) ที่นักลงทุน A ได้รับเท่ากับจำนวนเงินลงทุนทั้งหมดที่นักลงทุน A ได้ลงทุนใน Private Equity Trust (Capital contribution)
- (2) ชำระคืนเงิน 100% ให้กับนักลงทุน B จนกว่าจำนวนเงินสะสม (Cumulative distributions) ที่นักลงทุน B ได้รับเท่ากับจำนวนเงินลงทุนทั้งหมดที่นักลงทุน B ได้ลงทุนใน Private Equity Trust (Capital contribution)
- (3) เมื่อชำระคืนตามลำดับที่ (1) และ (2) ครบแล้ว หากมีผลตอบแทนส่วนเกินจะจัดสรรผลตอบแทนส่วนเกินดังกล่าวให้แก่ นักลงทุน A จนกว่าเงินสะสมที่นักลงทุน A ได้รับ (Cumulative distributions) เท่ากับผลตอบแทนคาคหวัง (Preferred return) ที่อัตราร้อยละ 8 ต่อปี
- (4) เมื่อจัดสรรครบตามลำดับที่ (3) แล้ว หากยังมีผลตอบแทนส่วนเกิน จะจัดสรรผลตอบแทนส่วนเกินให้แก่กับนักลงทุน B โดยนักลงทุน B จะได้รับส่วนแบ่งจนกว่าเงินสะสมที่นักลงทุน B ได้รับ (Cumulative distributions) ในข้อที่ (4) เท่ากับร้อยละ 20 ของจำนวนเงินที่จัดสรรงผลตอบแทนคาคหวัง (Preferred return) ของนักลงทุน A ทั้งหมด "ส่วนแบ่งกำไรจากการลงทุน (Carried interest)"
- (5) เมื่อจัดสรรครบตามลำดับที่ (4) แล้ว หากยังมีผลตอบแทนส่วนเกิน จะจัดสรรในส่วนที่เหลือในอัตราร้อยละ 80 ให้กับนักลงทุน A และร้อยละ 20 ให้กับนักลงทุน B

ลำดับ การจ่ายผลตอบแทน	ส่วนของนักลงทุน A	ส่วนของนักลงทุน B
ลำดับที่ 1	ชำระเงินลงทุนจนครบถ้วน	ชำระเงินลงทุนจนครบถ้วน
ลำดับที่ 2	จ่ายผลตอบแทนจนกว่าจะเท่ากับอัตราผลตอบแทน ที่คาดหวัง 8%	
ลำดับที่ 3		จ่ายผลตอบแทนจนกว่าจะเท่ากับร้อยละ 20 ของจำนวนเงินที่ จัดสรรของอัตราผลตอบแทนที่คาดหวัง 8% ของ นักลงทุน A ทั้งหมด
หลังจากจ่ายผลตอบแทนให้กับนักลงทุน A และ B ตามลำดับที่ 2 และ 3 จนครบถ้วนแล้ว หากยังมีผลตอบแทนส่วนเกิน		
ลำดับที่ 4	จ่ายผลตอบแทนในอัตราร้อยละ 80 ของผลตอบแทนส่วนเกินนั้น (ถ้ามี)	จ่ายผลตอบแทนในอัตราร้อยละ 20 ของผลตอบแทนส่วนเกินนั้น (ถ้ามี)

หมายเหตุ :

- นักลงทุน A ได้แก่ กองทุนเปิด แอสเซทพลัส อัลโล ไพรเวทอควิตี้-เรียลเอสเตท ห้ามขายผู้ลงทุนรายย่อย (ASP-APR-UI) และนักลงทุนรายอื่น
ที่ได้ผ่านการรับรอง Private Equity Trust (ถ้ามี)
- นักลงทุน B ได้แก่ Mr. Lee Chye Cheng Adrian, Mr. Thunyatom Nattatum, Mr. Panon Leelamanit และ Mr. Kaveepan Eiamsakulrat
- ALLY KEX PRIVATE EQUITY TRUST กำหนดจำนวนนักลงทุน A และ B รวมกันทั้งหมดไม่เกิน 10 คน ยกเว้น กรณีที่ส่วนเกินนั้นเกิดจากการได้รับมรดก

ผลกระทบทางลบที่มากที่สุดจากการลงทุน (Worst Case Scenario)

กรณีกิจการที่ Private Equity Trust ร่วมลงทุนไม่ประสบความสำเร็จ และ/หรือ ขาดทุนหรือล้มละลาย และ/หรือ ผู้จองซื้อในโครงการอสังหาริมทรัพย์นั้นๆ ไม่สามารถโอนกรรมสิทธิ์ได้ตามสมมติฐานและตามกำหนดเวลาของกอง Private Equity Trust จะใช้สิทธิ

1. ในการโอนกรรมสิทธิ์ทรัพย์สินโครงการจากเจ้าของโครงการเพื่อดำเนินการขายทรัพย์สินดังกล่าว หรือ
2. ขายหุ้นและ/หรือทรัพย์สินอื่นใดในสัดส่วนที่ลงทุนคืนให้แก่เจ้าของโครงการตามสัญญาที่ทำไว้

อย่างไรก็ตาม Private Equity Trust โดยผู้จัดการกองทรัสต์หรือผู้ชำระบัญชีกองทุนจะดำเนินการตามข้อ 1. หรือ 2. ให้แล้วเสร็จ ภายใน 12 เดือน

แต่ถ้าหากไม่สามารถดำเนินการได้ตามระยะเวลาดังกล่าวและต้องการขยายระยะเวลาเกินกว่า 12 เดือนจะสามารถดำเนินการได้เมื่อ Private Equity Trust จะต้องได้รับมติจากนักลงทุน A และนักลงทุน B (ตามด้านล่าง) ให้ขยายระยะเวลาดังกล่าว

- นักลงทุน A ได้แก่ กองทุนเปิด แอสเซทพลัส อัลโล ไพรเวทอควิตี้-เรียลเอสเตท ห้ามขายผู้ลงทุนรายย่อย (ASP-APR-UI) และนักลงทุนรายอื่นที่ได้ผ่านการรับรอง Private Equity Trust (ถ้ามี)
- นักลงทุน B ได้แก่ Mr. Lee Chye Cheng Adrian, Mr. Thunyatom Nattatum, Mr. Panon Leelamanit และ Mr. Kaveepan Eiamsakulrat

ทั้งนี้ เหตุการณ์ดังกล่าวข้างต้นอาจส่งผลกระทบต่อกระแสเงินสดที่กอง Private Equity Trust จะจ่ายคืนเงินต้นและอัตราผลตอบแทนจากการลงทุน (IRR) ทำให้กองทุน ASP-APR-UI มีผลขาดทุนจนไม่สามารถคืนเงินต้นและ/หรือผลตอบแทนคาดหวัง (Preferred return หรือ Hurdle rate) บางส่วนหรือทั้งหมดให้แก่ผู้ถือหุ้นเลยก็ได้

คำอธิบาย

Maximum Drawdown เปรอ์เซ็นต์ผลขาดทุนสูงสุดของกองทุนรวมในระยะเวลา 5 ปีย้อนหลัง (หรือตั้งแต่จัดตั้งกองทุนกรณีที่ยังไม่ครบ 5 ปี) โดยวัดจากระดับ NAV ต่อหน่วยที่จุดสูงสุดไปจนถึงจุดต่ำสุดในช่วงที่ NAV ต่อหน่วยปรับตัวลดลง ค่า Maximum Drawdown เป็นข้อมูลที่จะช่วยให้ทราบถึงความเสี่ยงที่อาจจะขาดทุนจากการลงทุนในกองทุนรวม

Recovering Period ระยะเวลาการฟื้นตัว เพื่อเป็นข้อมูลให้ผู้ลงทุนทราบถึงระยะเวลาดังแต่การขาดทุนสูงสุดจนถึงระยะเวลาที่ฟื้นกลับมาที่เงินลงทุนเริ่มต้นใช้เวลานานเท่าใด

อัตราส่วนหมุนเวียนการลงทุน ความถี่ของการซื้อขายหลักทรัพย์ในพอร์ตกองทุนในช่วงเวลาใดช่วงเวลานึง โดยคำนวณจากมูลค่าที่ต่ำกว่าระหว่างผลรวมของมูลค่าการซื้อขายหลักทรัพย์กับผลรวมของมูลค่าการขายหลักทรัพย์ของกองทุนรวมในรอบระยะเวลา 1 ปีหารด้วยมูลค่า NAV ของกองทุนรวมเฉลี่ยในรอบระยะเวลาเดียวกัน กองทุนรวมที่มีค่า portfolio turnover สูง บ่งชี้ถึงการซื้อขายหลักทรัพย์บ่อยครั้งของผู้จัดการกองทุนและทำให้มีต้นทุนการซื้อขายหลักทรัพย์ที่สูง จึงต้องพิจารณาเปรียบเทียบกับผลการดำเนินงานของกองทุนรวมเพื่อประเมินความคุ้มค่าของการซื้อขายหลักทรัพย์ดังกล่าว

Tracking Error อัตราผลตอบแทนของกองทุนมีประสิทธิภาพในการเลียนแบบดัชนีชี้วัด โดยหาก tracking error ต่ำ หมายถึงกองทุนรวมมีประสิทธิภาพในการสร้างผลตอบแทนให้ใกล้เคียงกับดัชนีชี้วัด กองทุนรวมที่มีค่า tracking error สูง จะมีอัตราผลตอบแทนโดยเฉลี่ยห่างจากดัชนีชี้วัดมากขึ้น

บริษัทหลักทรัพย์จัดการกองทุน แอสเซท พลัส จำกัด

ที่อยู่ : เลขที่ 175 อาคารสารสินทิวาเวอร์ ชั้น 17 ถนนสาทรใต้ แขวงทุ่งมหาเมฆ เขตสาทร กรุงเทพมหานคร 10120

โทรศัพท์ : 0-2672-1111, E-mail : customercare@assetfund.co.th, Website : www.assetfund.co.th