

หนังสือชี้ชวนสรุปข้อมูลสำคัญ



บริษัทหลักทรัพย์จัดการกองทุน
แอสเซท พลัส จำกัด
การเข้าร่วมการต่อต้านทุจริต :
ได้รับการรับรอง CAC

กองทุนเปิดแอสเซทพลัสหุ้นระยะยาว
Asset Plus Long-Term Equity Fund (ASP-LTF)
(ชนิดจ่ายเงินปันผลและมีสิทธิประโยชน์ทางภาษี : ASP-LTF-T)
กองทุนตราสารทุน
กองทุนรวมหุ้นระยะยาว (Long Term Equity Fund : LTF)
กองทุนที่ลงทุนแบบไม่มีความเสี่ยงต่างประเทศ

การลงทุนในกองทุนรวมหุ้นระยะยาว ตั้งแต่วันที่ 1 มกราคม 2563 เป็นต้นไป
ผู้ลงทุนไม่สามารถนำมรดกหย่อนภาษีได้



คุณกำลังจะลงทุนอะไร?



กองทุนรวมนี้เหมาะกับใคร?



คุณต้องระวังอะไรเป็นพิเศษ?



สัดส่วนของประเภททรัพย์สินที่ลงทุน



ค่าธรรมเนียม



ผลการดำเนินงาน



ข้อมูลอื่น ๆ

การลงทุนในกองทุนรวมไม่ใช่การฝากเงิน



คุณกำลังจะลงทุนอะไร?

เน้นลงทุนในหุ้นสามัญของบริษัทจดทะเบียนที่มีปัจจัยพื้นฐานดีและมีการเจริญเติบโตอย่างต่อเนื่อง และ/หรือตราสารแห่งทุนซึ่งผลตอบแทนของตราสารดังกล่าวอ้างอิงกับผลตอบแทนของหุ้น หรือกลุ่มหุ้นของบริษัทจดทะเบียน โดยเฉลี่ยในรอบปีบัญชีไม่น้อยกว่าร้อยละ 65 ของมูลค่าทรัพย์สินสุทธิของกองทุนรวม เว้นแต่ในกรณีที่เกิดเหตุการณ์ดังต่อไปนี้และบริษัทจัดการได้แจ้งเหตุการณ์ที่เกิดขึ้นดังกล่าวให้สำนักงานคณะกรรมการ ก.ล.ต. ทราบ

กรณีที่ราคาตลาดของหลักทรัพย์เกิดความผันผวนอย่างรุนแรงในช่วงใกล้วันสิ้นรอบบัญชีทำให้ไม่สามารถปรับสัดส่วนการลงทุนได้ทัน

กรณีที่เกิดวิกฤตการณ์ทางเศรษฐกิจและการเงินหรือมีปัจจัยในประเทศหรือนอกประเทศ ทำให้ไม่สามารถลงทุนได้ตามสัดส่วนที่กำหนด รวมทั้งลงทุนในตราสารแห่งหนี้ และ/หรือเงินฝาก ตราสารกึ่งหนี้กึ่งทุน ตลอดจนหลักทรัพย์และทรัพย์สินอื่น หรือการหาผลตอบแทนโดยวิธีอื่นอย่างใดอย่างหนึ่งหรือหลายอย่าง ตามที่สำนักงานคณะกรรมการ ก.ล.ต. กำหนด ทั้งนี้ กองทุนจะไม่ลงทุนในหรือมีไว้ซึ่งสัญญาซื้อขายล่วงหน้า (Derivative) และตราสารหนี้ที่มีลักษณะของสัญญาซื้อขายล่วงหน้าแฝง (Structured Note)

กลยุทธ์ในการบริหารจัดการลงทุน : มุ่งหวังให้ผลประกอบการเคลื่อนไหวสูงกว่าดัชนีชี้วัด (Active Management)



กองทุนรวมนี้เหมาะกับใคร?

- ผู้ลงทุนที่สามารถรับความผันผวนของราคาหุ้นที่กองทุนไปลงทุน ซึ่งอาจจะปรับตัวเพิ่มสูงขึ้น หรือลดลงจนต่ำกว่ามูลค่าที่ลงทุนและทำให้ขาดทุนได้
- ผู้ลงทุนที่คาดหวังผลตอบแทนในระยะยาวที่ดีกว่าการลงทุนในตราสารหนี้ทั่วไป
- กองทุนมีการแบ่งชนิดหน่วยลงทุนของกองทุนเป็น 2 ชนิด ได้แก่
 1. ชนิดจ่ายเงินปันผลและมีสิทธิประโยชน์ทางภาษี (ASP-LTF-T) เหมาะสำหรับผู้ลงทุนที่ลงทุนก่อนวันที่ 1 มกราคม 2563 เท่านั้น โดยเงินลงทุนสามารถนำไปลดหย่อนภาษีได้ ทั้งนี้ ตั้งแต่วันที่ 1 มกราคม 2563 เป็นต้นไป บริษัทจัดการไม่เปิดให้ผู้ลงทุนซื้อหน่วยลงทุนชนิดมีสิทธิประโยชน์ทางภาษี (ASP-LTF-T) ได้อีก
 2. ชนิดจ่ายเงินปันผลและไม่สิทธิประโยชน์ทางภาษี (ASP-LTF-A) เหมาะสำหรับผู้ลงทุนที่ลงทุนตั้งแต่วันที่ 2 มกราคม 2563 เป็นต้นไป โดยเงินลงทุนไม่สามารถนำไปลดหย่อนภาษีได้ และต้องการรับผลตอบแทนจากส่วนต่างจากการลงทุน (Capital gain) และสะสมผลประโยชน์จากการลงทุน (Total return)

กองทุนนี้ **ไม่เหมาะ** กับใคร

- ผู้ลงทุนที่เน้นการได้รับผลตอบแทนในจำนวนเงินที่แน่นอน หรือรักษาเงินต้นให้อยู่ครบ



ทำอย่างไรหากยังไม่เข้าใจนโยบาย และความเสี่ยงกองทุนรวมนี้

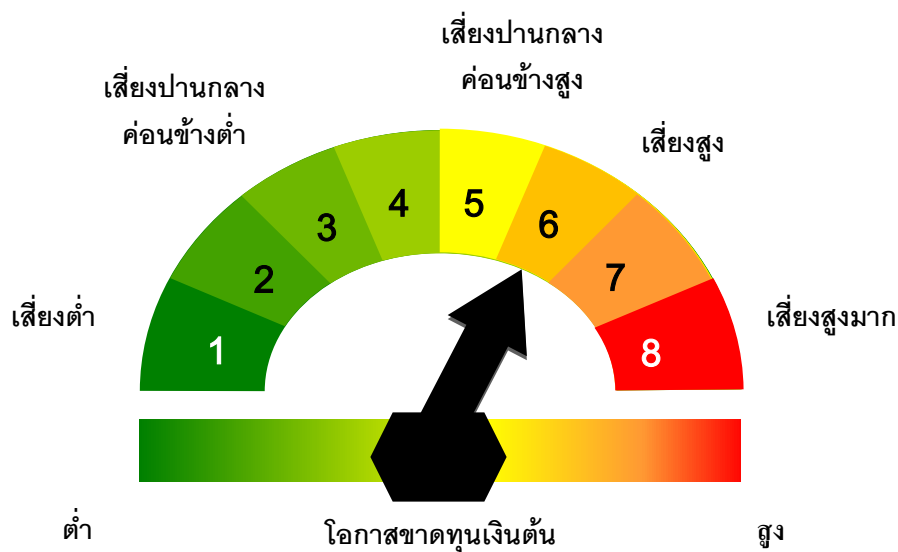
- อ่านหนังสือชี้ชวนฉบับเต็ม หรือสอบถามผู้สนับสนุนการขายและบริษัทจัดการ
- **อย่าลงทุนหากไม่เข้าใจลักษณะและความเสี่ยงของกองทุนรวมนี้ดีพอ**



คุณต้องระวังอะไรเป็นพิเศษ?

- ผู้ถือหน่วยลงทุนที่ถือครองหน่วยลงทุนก่อนวันที่ 1 มกราคม 2563 ไม่สามารถนำหน่วยลงทุนไปจำหน่าย จ่ายโอน จำนำหรือนำไปเป็นหลักประกันได้ กรณีเป็นกองทุนรวมหุ้นระยะยาวที่จัดตั้งขึ้นก่อนวันที่ 1 มกราคม 2563
- กรณีที่ต้องการปรับเปลี่ยนหน่วยลงทุน มายังชนิดจ่ายเงินปันผลและมีสิทธิประโยชน์ทางภาษี (ASP-LTF-T) จะต้องทำการปรับเปลี่ยนหน่วยลงทุน มาจากกองทุนรวมหุ้นระยะยาวหรือชนิดหน่วยลงทุนของกองทุนรวมหุ้นระยะยาวอื่นที่มีสิทธิประโยชน์ทางภาษี เช่นเดียวกันเท่านั้น
- กรณีที่ต้องการปรับเปลี่ยนหน่วยลงทุนออกไปยังกองทุนรวมหุ้นระยะยาวอื่น ผู้ถือหน่วยลงทุนจะต้องศึกษารายละเอียดของกองทุนรวมหุ้นระยะยาวอื่น (กองทุนปลายทาง) เพื่อรักษาสิทธิประโยชน์ทางภาษีของตนเองให้ต่อเนื่อง
- ในกรณีที่มีแนวโน้มว่าจะมีการขายคืนหน่วยลงทุนเกินกว่า 2 ใน 3 ของจำนวนหน่วยลงทุนที่จำหน่ายได้แล้วทั้งหมด บริษัทจัดการอาจใช้ดุลยพินิจในการเลิกกองทุนรวม และอาจยกเลิกคำสั่งซื้อขายหน่วยลงทุนที่ได้รับไว้แล้วหรือหยุดรับคำสั่งดังกล่าวได้
- กองทุนนี้อาจจะมีการระงับการถือหน่วยลงทุนของบุคคลใดเกิน 1 ใน 3 ของจำนวนหน่วยลงทุนทั้งหมด ดังนั้น หากผู้ถือหน่วยลงทุนดังกล่าวได้ถอนหน่วยลงทุนอาจมีความเสี่ยงให้กองทุนต้องเลิกกองทุนรวมได้ ผู้ลงทุนสามารถตรวจสอบข้อมูลการถือหน่วยลงทุนเกิน 1 ใน 3 ได้ที่เว็บไซต์ของบริษัทจัดการ www.assetfund.co.th

แผนภาพแสดงตำแหน่งความเสี่ยงของกองทุนรวม

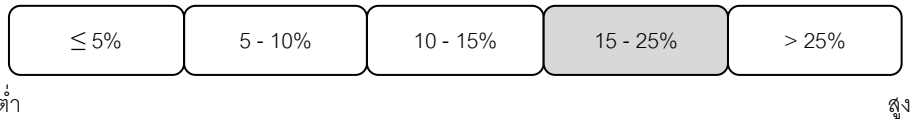


ปัจจัยความเสี่ยงที่สำคัญ

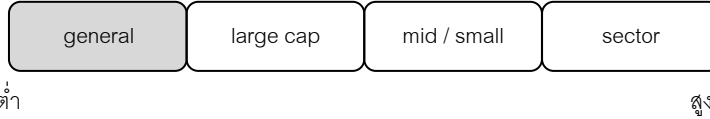
ความเสี่ยงจากความผันผวนของมูลค่าหน่วยลงทุน (market risk) ข้อมูล ณ วันที่ 30 ธันวาคม 2563

ความผันผวนของ

ผลการดำเนินงาน (SD)



กลุ่มหุ้นที่เน้นลงทุน



ความเสี่ยงจากการลงทุนกระจุกตัว (High Concentration Risk) ข้อมูล ณ วันที่ 30 ธันวาคม 2563

ความเสี่ยงจากการกระจุกตัวลงทุนในผู้ออกรายใดรายหนึ่ง (high issuer concentration risk)

การกระจุกตัวลงทุน

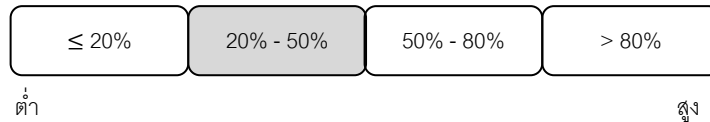
ในผู้ออกตราสารรวม



ความเสี่ยงจากการลงทุนกระจุกตัวในหมวดอุตสาหกรรมใดอุตสาหกรรมหนึ่ง (high sector concentration risk)

การกระจุกตัวลงทุน

ในหมวดอุตสาหกรรม

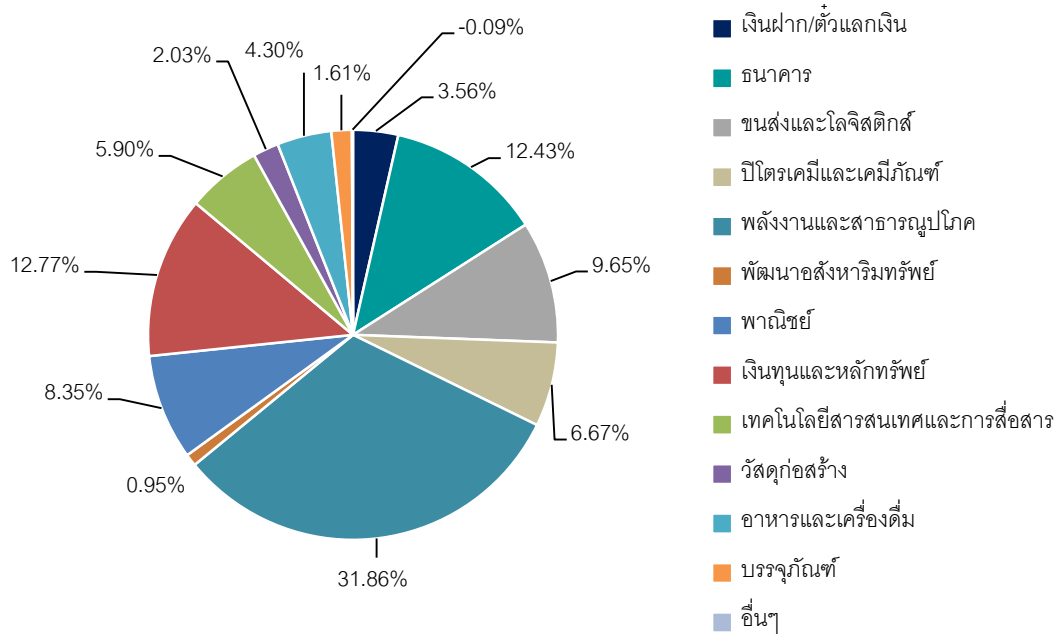


หมายเหตุ : กองทุนนี้มีการลงทุนกระจุกตัวในหมวดอุตสาหกรรม Energy & Utilities



สัดส่วนของประเภททรัพย์สินที่ลงทุน

(% ของ NAV)



ชื่อทรัพย์สินและการลงทุนสูงสุด 5 อันดับ

ASP-LTF

ชื่อทรัพย์สิน	% ของ NAV
PTT PUBLIC COMPANY LIMITED	8.17
PTT EXPLORATION & PRODUCTION PLC	5.75
BANPU PUBLIC COMPANY LIMITED	4.99
ADVANCED INFO SERVICE PCL.	4.88
Srisawad Corporation Public Company Limited	4.84

หมายเหตุ: เป็นข้อมูล ณ วันที่ 30 ธันวาคม 2563

ทั้งนี้ คุณสามารถดูข้อมูลที่เป็นปัจจุบันได้ที่ www.assetfund.co.th

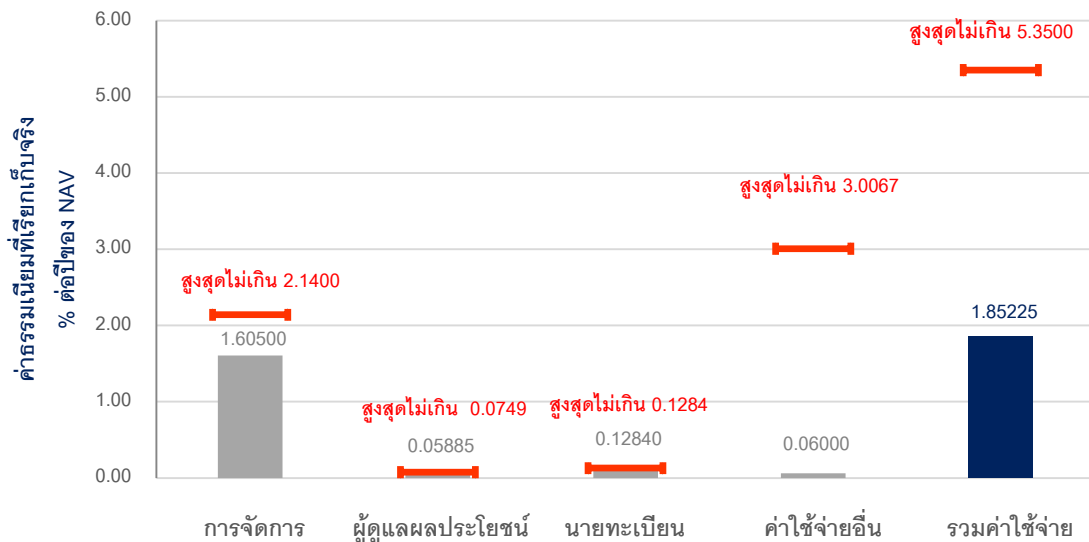


ค่าธรรมเนียม

ค่าธรรมเนียมมีผลกระทบต่อผลตอบแทนที่คุณจะได้รับดังนั้น คุณควรพิจารณาการเรียกเก็บค่าธรรมเนียมดังกล่าวก่อนการลงทุน

ค่าธรรมเนียมที่เรียกเก็บจากกองทุนรวม (% ต่อปีของ NAV)

ค่าธรรมเนียมเรียกเก็บจากกองทุนรวม



หมายเหตุ :

- ค่าธรรมเนียมและค่าใช้จ่ายเป็นอัตราที่รวมภาษีมูลค่าเพิ่ม ภาษีธุรกิจเฉพาะ หรือภาษีอื่นใดในตนเองเดียวกัน (ถ้ามี)
 - อัตราที่เรียกเก็บจริงของค่าใช้จ่ายอื่นเป็นข้อมูลตามรอบปีบัญชีล่าสุดของกองทุน ทั้งนี้ ไม่รวมค่านายหน้าซื้อขายหลักทรัพย์และค่าธรรมเนียมต่างๆ ที่เกิดขึ้นจากการซื้อขายหลักทรัพย์ (ถ้ามี)
 - สามารถดูข้อมูลค่าธรรมเนียมและค่าใช้จ่ายย้อนหลังของกองทุนในหนังสือชี้ชวนสรุปข้อมูลสำคัญได้ที่ www.assetfund.co.th
- ทั้งนี้ค่าธรรมเนียมและค่าใช้จ่ายที่เรียกเก็บจริงจากกองทุนรวมทั้งหมดจะไม่เกินอัตราร้อยละของรวมค่าใช้จ่ายสูงสุด

ค่าธรรมเนียมที่เรียกเก็บจากผู้ถือหน่วย (% ของมูลค่าซื้อขาย)

รายการ	สูงสุดไม่เกิน	เก็บจริง
ค่าธรรมเนียมการขายหน่วยลงทุน	0.25%	ยกเว้น ไม่เรียกเก็บ
ค่าธรรมเนียมการรับซื้อคืนหน่วยลงทุน	0.25%	ยกเว้น ไม่เรียกเก็บ
ค่าธรรมเนียมสับเปลี่ยนหน่วยลงทุนเข้า	0.25%	ยกเว้น ไม่เรียกเก็บ
ค่าธรรมเนียมสับเปลี่ยนหน่วยลงทุนออก	200 บาท ต่อรายการ	200 บาท ต่อรายการ
ค่าธรรมเนียมการโอนหน่วยลงทุน	ไม่มี	ไม่มี
ค่าธรรมเนียมการออกเอกสารแสดงสิทธิในหน่วยลงทุน	50.00 บาท ต่อ 1 ฉบับ	ยกเว้น ไม่เรียกเก็บ
ค่าธรรมเนียมอื่นๆ	ตามที่จ่ายจริง	ตามที่จ่ายจริง

หมายเหตุ :

- ค่าธรรมเนียมที่เรียกเก็บจากผู้ถือหน่วยลงทุนเป็นอัตราที่รวมภาษีมูลค่าเพิ่ม ภาษีธุรกิจเฉพาะ หรือภาษีอื่นใดในตนเองเดียวกัน (ถ้ามี)
- บริษัทจัดการจะยกเว้นค่าธรรมเนียมการสับเปลี่ยนหน่วยลงทุน กรณีเป็นการสับเปลี่ยนหน่วยลงทุนภายใต้การจัดการของบริษัทจัดการ
- ผู้ถือหน่วยลงทุนชนิดจ่ายเงินปันผลและมีสิทธิประโยชน์ทางภาษี (ASP-LTF-T) ไม่สามารถนำไป จำนาย โอน จำน่า หรือนำไปเป็นหลักประกันได้ ทั้งนี้ เพื่อให้เป็นไปตามที่กฎหมายกำหนด



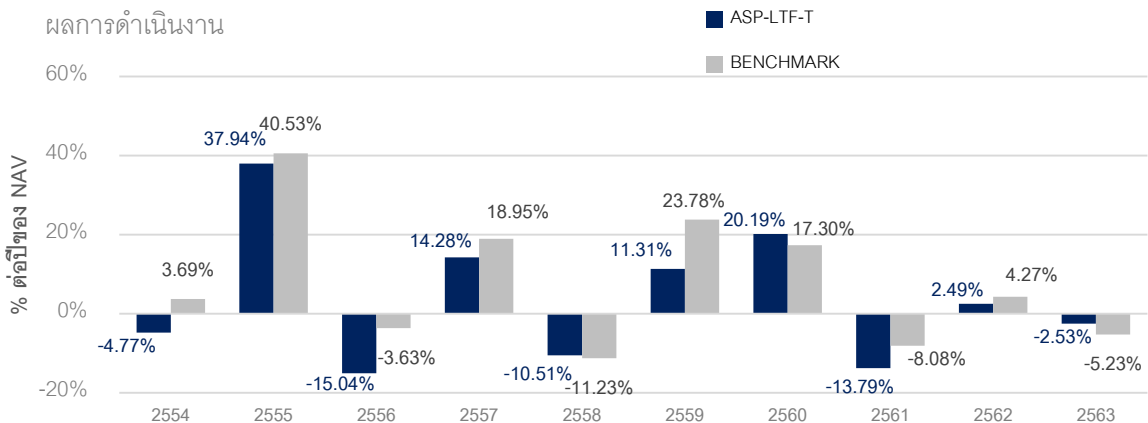
ผลการดำเนินงานในอดีต

ผลการดำเนินงานในอดีต มิได้เป็นสิ่งยืนยันถึงผลการดำเนินงานในอนาคต

1. ดัชนีชี้วัด คือ

ดัชนีผลตอบแทนรวมตลาดหลักทรัพย์แห่งประเทศไทย (SETTRI) ในสัดส่วน 100%

2. ผลการดำเนินงานแบบย้อนหลังตามปีปฏิทิน



หมายเหตุ : ในปีที่จดทะเบียนกองทุน ผลการดำเนินงานจะแสดงตั้งแต่วันที่จดทะเบียนกองทุนจนถึงสิ้นปีปฏิทิน

3. ASP-LTF-T นี้เคยมีผลขาดทุนสูงสุดในช่วงเวลา 5 ปี คือ -42.61%

* กรณีกองทุนจัดตั้งไม่ครบ 5 ปี จะแสดงค่าที่เกิดขึ้นนับตั้งแต่จัดตั้งกองทุนจนถึงวันที่ 30 ธันวาคม 2563

4. ความผันผวนของผลการดำเนินงาน (standard deviation) ของ ASP-LTF-T คือ 16.16% ต่อปี

* กรณีกองทุนจัดตั้งไม่ครบ 5 ปี จะแสดงค่าที่เกิดขึ้นนับตั้งแต่จัดตั้งกองทุนจนถึงวันที่ 30 ธันวาคม 2563

5. ความผันผวนของส่วนต่างผลการดำเนินงานและดัชนีชี้วัด (Tracking Error : TE) ของ ASP-LTF-T คือ N/A

6. ประเภทกองทุนรวมเพื่อใช้เปรียบเทียบผลการดำเนินงาน ณ จุดขาย คือ Equity General

AIMC Category	Peer Percentile	Return (%)						Standard Deviation (%)					
		3M	6M	1Y	3Y	5Y	10Y	3M	6M	1Y	3Y	5Y	10Y
Equity General	5th Percentile	18.01	13.88	0.53	-1.90	5.75	7.36	16.76	14.65	22.09	14.41	12.96	12.48
	25th Percentile	14.70	8.31	-6.71	-4.87	3.71	5.81	19.60	17.64	26.91	18.25	15.35	16.06
	50th Percentile	12.29	3.64	-10.27	-6.83	2.29	4.88	22.10	19.01	28.41	19.78	16.54	16.50
	75th Percentile	10.34	1.61	-13.57	-8.06	0.91	3.62	23.30	20.13	29.99	20.79	17.60	17.10
	95th Percentile	5.61	-0.71	-17.41	-11.96	-1.18	2.08	26.83	21.89	33.79	22.84	18.62	18.15

* สามารถดูข้อมูลปัจจุบันได้ที่ : <http://www.aimc.or.th>

7. ผลการดำเนินงานย้อนหลังแบบปักหมุด

กองทุน	Year to Date	3 เดือน	Percentile	6 เดือน	Percentile	1 ปี	Percentile	3 ปี	Percentile	5 ปี	Percentile	10 ปี	Percentile	คืนชีพ
ผลตอบแทนกองทุนรวม	-2.53%	11.87%	75	9.89%	25	-2.53%	25	-4.85%	25	2.88%	50	2.79%	95	6.24%
ผลตอบแทนดัชนีชี้วัด	-5.23%	17.37%	25	9.13%	25	-5.23%	25	-3.15%	25	5.7%	25	6.95%	25	9.12%
ความผันผวนของกองทุน	27.65%	19.43%	25	19.47%	75	27.65%	50	18.36%	50	16.16%	50	17.31%	95	19.12%
ความผันผวนของดัชนีชี้วัด	29.85%	22.99%	75	19.12%	75	29.85%	75	19.2%	50	16.43%	50	16.76%	75	19.48%

* เป็นข้อมูล ณ วันที่ 30 ธันวาคม 2563 คุณสามารถดูข้อมูลที่เป็นปัจจุบันได้ที่ www.assetfund.co.th



ข้อมูลอื่นๆ

นโยบายการจ่ายปันผล	จ่ายไม่เกินปีละ 1 ครั้ง								
ผู้ดูแลผลประโยชน์	ธนาคารกสิกรไทย จำกัด (มหาชน)								
วันจดทะเบียน	วันที่ 23 พฤศจิกายน 2547								
อายุโครงการ	ไม่กำหนด								
ชื่อและขายคืนหน่วยลงทุน	<p>วันทำการซื้อ : ตั้งแต่วันที่ 1 มกราคม 2563 เป็นต้นไป บริษัทจัดการไม่เปิดให้ผู้ลงทุนซื้อหน่วยลงทุนชนิดจ่ายเงินปันผลและมีสิทธิประโยชน์ทางภาษี (ASP-LTF-T) ได้อีก</p> <p>วันทำการขาย : ทุกวันทำการ : ตั้งแต่เวลาเปิดทำการ – 15.30 น. มูลค่าขั้นต่ำของการขายคืน : ไม่กำหนด ยอดคงเหลือขั้นต่ำ : ไม่กำหนด</p> <p>ระยะเวลาการรับเงินค่าขายคืน : 3 วันทำการ นับถัดจากวันทำรายการขายคืนหน่วยลงทุน</p> <p>สำหรับบัญชีของธนาคาร KBANK, BBL, SCB, BAY, KTB, KKP, CIMB THAI และ TMB จะได้รับเป็นเงินโอนเข้าบัญชี ส่วนธนาคารอื่นๆ นำฝากเป็นเช็คเคลียร์ริง</p> <p>คุณสามารถตรวจสอบมูลค่าทรัพย์สินรายวันได้ที่ :</p> <ul style="list-style-type: none"> - website : www.assetfund.co.th - NAV Center ที่ www.thaimutualfund.com 								
รายชื่อผู้จัดการกองทุน	<table border="0"> <tr> <td>น.ส. ทิพย์วดี อภิชัยศิริ</td> <td>วันที่ 14 มิถุนายน 2560</td> </tr> <tr> <td>นายกฤษ โคมิน</td> <td>วันที่ 14 มิถุนายน 2560</td> </tr> <tr> <td>นายกมลยศ สุขุมสุวรรณ</td> <td>วันที่ 14 มิถุนายน 2560</td> </tr> <tr> <td>นาย ยุรนนท์ วิภูศิริ</td> <td>วันที่ 15 ตุลาคม 2563</td> </tr> </table>	น.ส. ทิพย์วดี อภิชัยศิริ	วันที่ 14 มิถุนายน 2560	นายกฤษ โคมิน	วันที่ 14 มิถุนายน 2560	นายกมลยศ สุขุมสุวรรณ	วันที่ 14 มิถุนายน 2560	นาย ยุรนนท์ วิภูศิริ	วันที่ 15 ตุลาคม 2563
น.ส. ทิพย์วดี อภิชัยศิริ	วันที่ 14 มิถุนายน 2560								
นายกฤษ โคมิน	วันที่ 14 มิถุนายน 2560								
นายกมลยศ สุขุมสุวรรณ	วันที่ 14 มิถุนายน 2560								
นาย ยุรนนท์ วิภูศิริ	วันที่ 15 ตุลาคม 2563								
อัตราส่วนหมุนเวียนการลงทุนของกองทุนรวม (PTR)	273.94% (ข้อมูล ณ วันที่ 30 ธันวาคม 2563) กรณีกองทุนจัดตั้งไม่ถึง 1 ปี จะแสดงค่าที่เกิดขึ้นจริงในช่วงเวลาตั้งแต่วันที่จดทะเบียนถึงวันที่รายงาน								
ผู้สนับสนุนการขายหรือรับซื้อคืน	บริษัทหลักทรัพย์ เอเซีย พลัส จำกัด หรือผู้สนับสนุนการขายหรือรับซื้อคืนหน่วยลงทุนที่ บริษัทหลักทรัพย์จัดการกองทุน แอสเซท พลัส จำกัด แต่งตั้งขึ้น								
ติดต่อสอบถาม รับหนังสือชี้ชวน หรือร้องเรียน	บริษัทหลักทรัพย์จัดการกองทุน แอสเซท พลัส จำกัด ที่อยู่ : เลขที่ 175 อาคารสารคดีที่ท่าเวอรซ์ ชั้น 17 ถนนสาทรใต้ แขวงทุ่งมหาเมฆ เขตสาทร กรุงเทพมหานคร 10120 โทรศัพท์ : 0-2672-1111 Website : www.assetfund.co.th E-mail : customercare@assetfund.co.th								
ธุรกรรมที่อาจก่อให้เกิดความขัดแย้งทางผลประโยชน์	คุณสามารถตรวจสอบธุรกรรมที่อาจก่อให้เกิดความขัดแย้งทางผลประโยชน์ได้ที่ http://www.assetfund.co.th								

- การลงทุนในหน่วยลงทุน ไม่ใช่การฝากเงิน รวมทั้งไม่ได้อยู่ภายใต้ความคุ้มครองของสถาบันคุ้มครองเงินฝาก จึงมีความเสี่ยงจากการลงทุนซึ่งผู้ลงทุนอาจไม่ได้รับเงินลงทุนคืนเต็มจำนวน
- ได้รับอนุมัติจัดตั้ง และอยู่ภายใต้การกำกับดูแลของสำนักงาน ก.ล.ต.
- การพิจารณาร่างหนังสือชี้ชวนในการเสนอขายหน่วยลงทุนของกองทุนรวมนี้มีได้เป็นการแสดงว่าสำนักงาน ก.ล.ต. ได้รับรองถึงความถูกต้องของข้อมูลในหนังสือชี้ชวนของกองทุนรวมหรือได้ประกันราคาหรือผลตอบแทนของหน่วยลงทุนที่เสนอขายนั้น ทั้งนี้ บริษัทจัดการกองทุนรวมได้สอบถามข้อมูลในหนังสือชี้ชวนส่วนสรุปข้อมูลสำคัญ ณ วันที่ 1 กุมภาพันธ์ 2564 แล้วด้วยความระมัดระวังในฐานะผู้รับผิดชอบในการดำเนินการของกองทุนรวม และขอรับรองว่าข้อมูลดังกล่าวถูกต้อง ไม่เป็นเท็จ และไม่ทำให้ผู้อื่นสำคัญผิด

คำอธิบายเพิ่มเติม

ความเสี่ยงจากความผันผวนของมูลค่าหน่วยลงทุน (Market Risk)

(1) **กรณีกองทุนรวมตราสารหนี้** เกิดจากการเปลี่ยนแปลงของอัตราดอกเบี้ยซึ่งขึ้นกับปัจจัยภายนอก เช่น สภาวะเศรษฐกิจการลงทุน ปัจจัยทางการเมืองทั้งในและต่างประเทศ เป็นต้น โดยราคาตราสารหนี้จะเปลี่ยนแปลงในทิศทางตรงข้ามกับการเปลี่ยนแปลงของอัตราดอกเบี้ย เช่น หากอัตราดอกเบี้ยในตลาดเงินมีแนวโน้มปรับตัวสูงขึ้น อัตราดอกเบี้ยของตราสารหนี้ที่ออกใหม่ก็จะสูงขึ้นด้วย ดังนั้นราคาตราสารหนี้ที่ออกมาก่อนหน้าจะมีการซื้อขายในระดับราคาที่ต่ำลง โดยกองทุนรวมที่มีอายุเฉลี่ยของทรัพย์สินที่ลงทุน (portfolio duration) สูงจะมีโอกาสเผชิญกับการเปลี่ยนแปลงของราคามากกว่ากองทุนรวมที่มี portfolio duration ต่ำกว่า

(2) **กรณีกองทุนรวมตราสารทุน** หมายถึง ความเสี่ยงที่มูลค่าของหลักทรัพย์ที่กองทุนรวมลงทุนจะเปลี่ยนแปลงเพิ่มขึ้นหรือลดลงจากปัจจัยภายนอก เช่น สภาวะเศรษฐกิจการลงทุน ปัจจัยทางการเมืองทั้งในและต่างประเทศ เป็นต้น ซึ่งพิจารณาได้จากค่า standard deviation (SD) ของกองทุนรวม หากกองทุนรวมมีค่า SD สูง แสดงว่ากองทุนรวมมีความผันผวนจากการเปลี่ยนแปลงของราคาหลักทรัพย์สูง

ความเสี่ยงจากการกระจุกตัว (High Concentration Risk)

(1) **ความเสี่ยงจากการลงทุนกระจุกตัวในผู้ออกตราสารรายใดรายหนึ่ง (High Issuer Concentration Risk)** เกิดจากกองทุนลงทุนในผู้ออกตราสารรายใด ๆ มากกว่า 10% ของ NAV รวมกัน ซึ่งหากเกิดเหตุการณ์ที่ส่งผลกระทบต่อการดำเนินงาน ฐานะทางการเงิน หรือความมั่นคงของผู้ออกตราสารรายดังกล่าว กองทุนอาจมีผลการดำเนินงานที่ผันผวนมากกว่ากองทุนที่กระจายการลงทุนในหลายผู้ออกตราสาร

(2) **ความเสี่ยงจากการลงทุนกระจุกตัวในหมวดอุตสาหกรรมใดอุตสาหกรรมหนึ่ง (Sector Concentration Risk)** เกิดจากกองทุนลงทุนในบางหมวดอุตสาหกรรมมากกว่า 20% ของ NAV รวมกัน ซึ่งหากเกิดเหตุการณ์ที่ส่งผลกระทบต่ออุตสาหกรรมนั้น กองทุนดังกล่าวอาจมีผลการดำเนินงานที่ผันผวนมากกว่ากองทุนที่กระจายการลงทุนในหลายหมวดอุตสาหกรรม

(3) **ความเสี่ยงจากการกระจุกตัวลงทุนในประเทศใดประเทศหนึ่ง (Country Concentration Risk)** เกิดจากกองทุนลงทุนในประเทศใดประเทศหนึ่งมากกว่า 20% ของ NAV รวมกัน ซึ่งหากเกิดเหตุการณ์ที่ส่งผลกระทบต่อประเทศดังกล่าว เช่น การเมือง เศรษฐกิจ สังคม เป็นต้น กองทุนดังกล่าวอาจมีผลการดำเนินงานที่ผันผวนมากกว่ากองทุนที่กระจายการลงทุนในหลายประเทศ

Tracking Error คือ ความผันผวนของส่วนต่างของผลตอบแทนเฉลี่ยของกองทุนรวมและผลตอบแทนของดัชนีชี้วัดซึ่งสะท้อนให้เห็นถึงประสิทธิภาพในการเลียนแบบดัชนีชี้วัดของกองทุนรวมว่ามีการเบี่ยงเบนออกไปจากดัชนีชี้วัดมากน้อยเพียงใด เช่น หากกองทุนรวมมีค่า TE ต่ำ แสดงว่า อัตราผลตอบแทนของกองทุนมีการเบี่ยงเบนออกไปจากดัชนีชี้วัดในอัตราที่ต่ำ ดังนั้น กองทุนรวมนี้จึงมีประสิทธิภาพในการเลียนแบบดัชนีอ้างอิง ในขณะที่กองทุนรวมที่มีค่า TE สูง แสดงว่าอัตราผลตอบแทนของกองทุนรวมมีการเบี่ยงเบนออกจากดัชนีชี้วัดในอัตราที่สูง ดังนั้น โอกาสที่ผลตอบแทนการลงทุนจะเป็นไปตามผลตอบแทนของ benchmark ก็จะมีน้อยลง เป็นต้น

อัตราส่วนหมุนเวียนการลงทุนของกองทุนรวม (PTR) คำนวณจากมูลค่าที่ต่ำกว่าระหว่างผลรวมของมูลค่าการซื้อขายทรัพย์สินกับผลรวมของมูลค่าการขายทรัพย์สินที่กองทุนรวมลงทุนในรอบระยะเวลาบัญชีที่ผ่านมาหารด้วยมูลค่าทรัพย์สินสุทธิเฉลี่ยของกองทุนรวมในรอบระยะเวลาบัญชีเดียวกัน เพื่อให้ผู้ลงทุนทราบถึงมูลค่าการซื้อขายทรัพย์สิน และสะท้อนกลยุทธ์การลงทุนของกองทุน เช่น กองทุน Passive Management จะมี PTR ต่ำ ในขณะที่กองทุน Active Management จะมี PTR สูง ดังนั้น ทรัพย์สินที่นำมาคำนวณรวมใน PTR จึงควรเป็นทรัพย์สินประเภทที่โดยลักษณะแล้วจะมีการซื้อขายเปลี่ยนมือเพื่อการลงทุน เช่น ตราสารทุน ตราสารหนี้ เป็นต้น